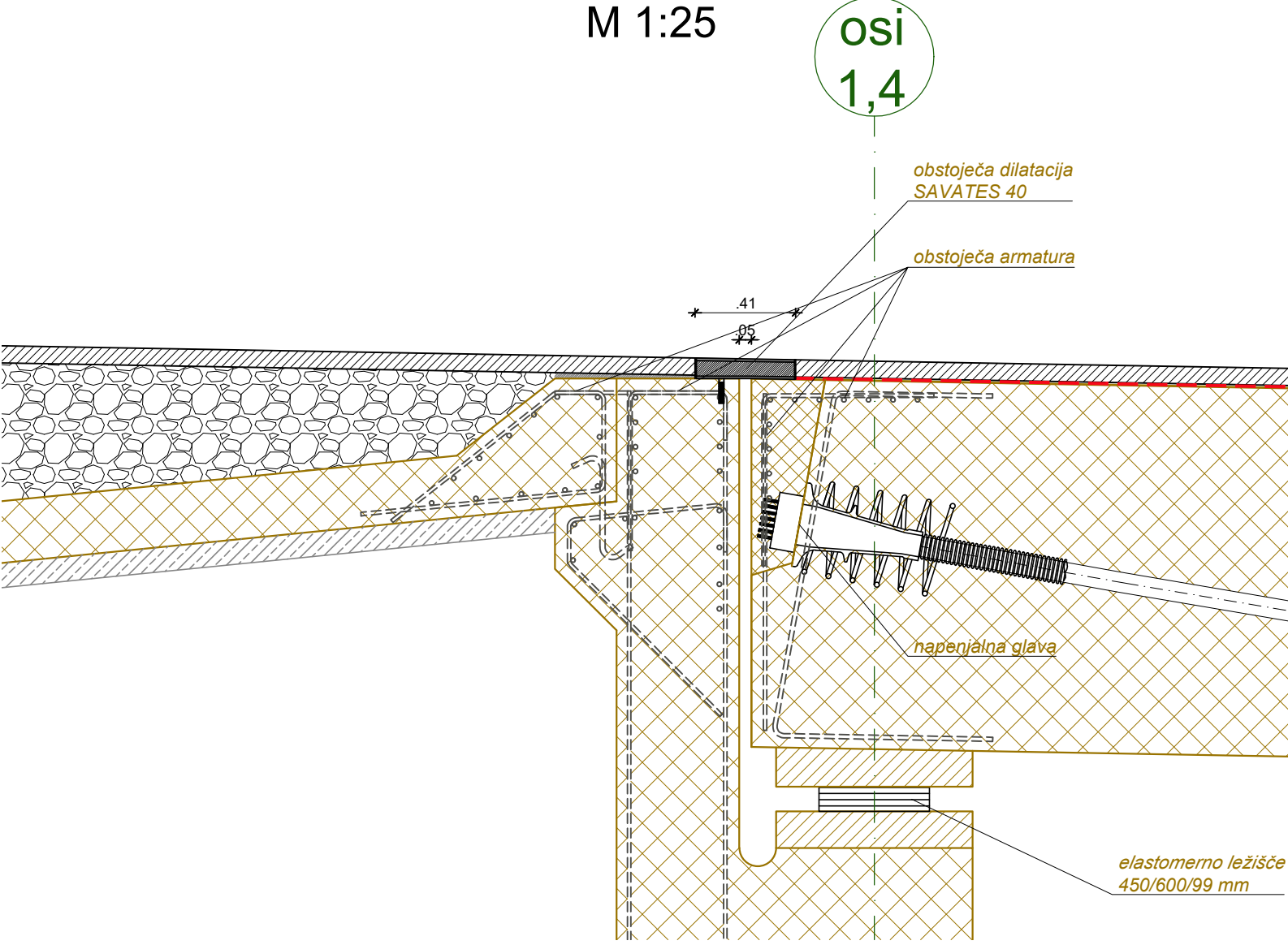
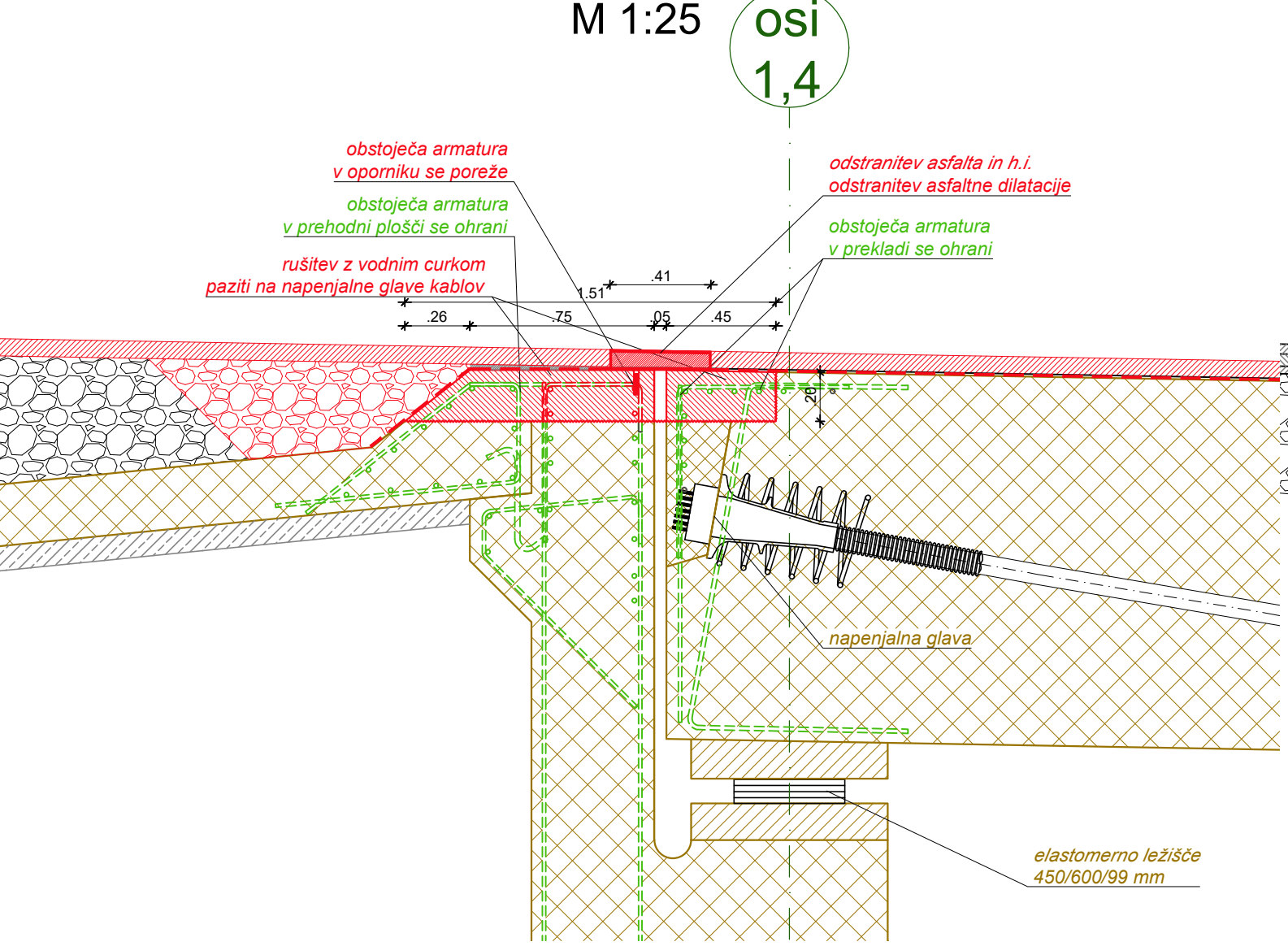


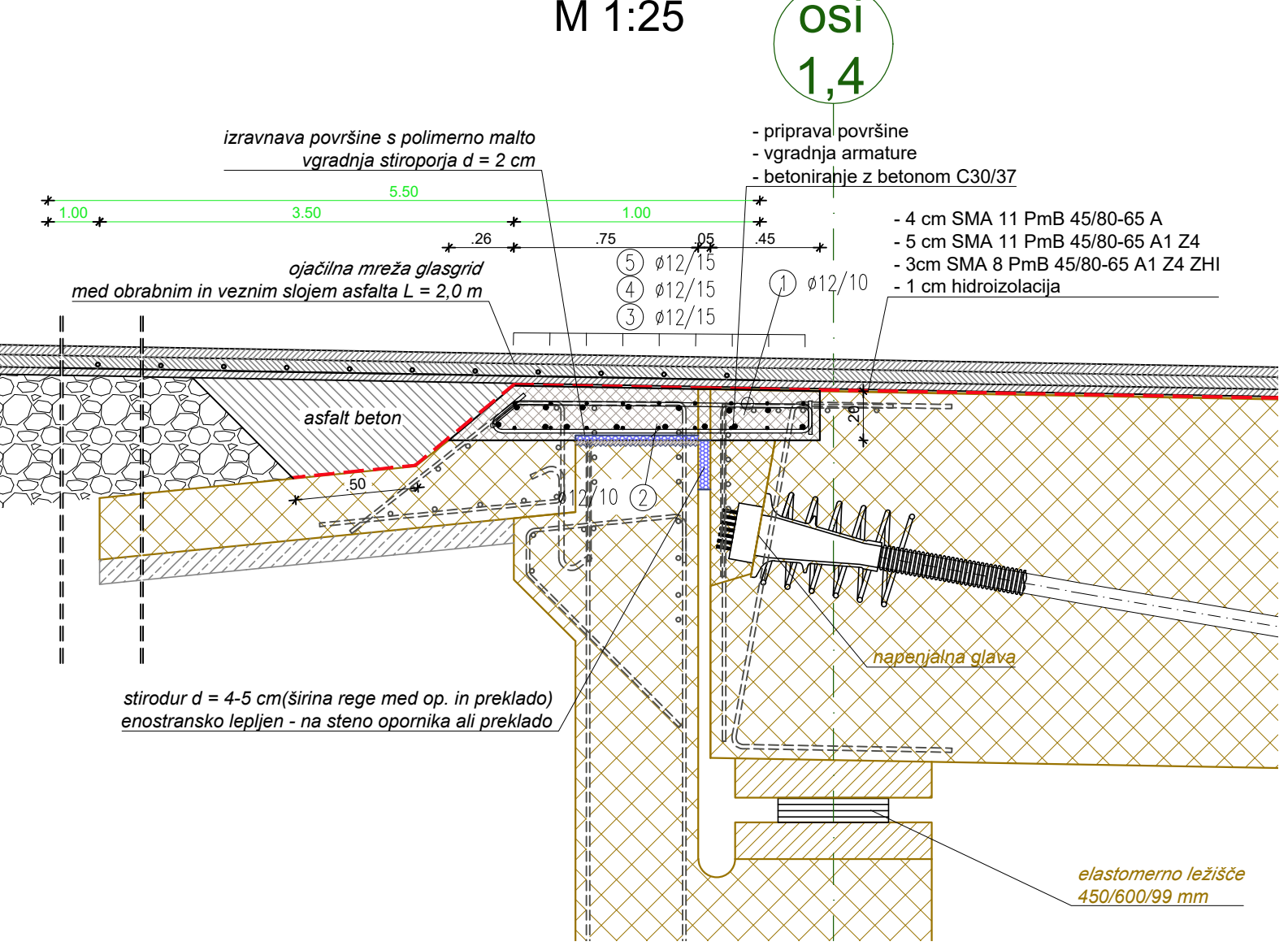
Detalji povezave prehodne plošče, opornika in preklade - prerez 1-1  
obstoječe stanje  
M 1:25



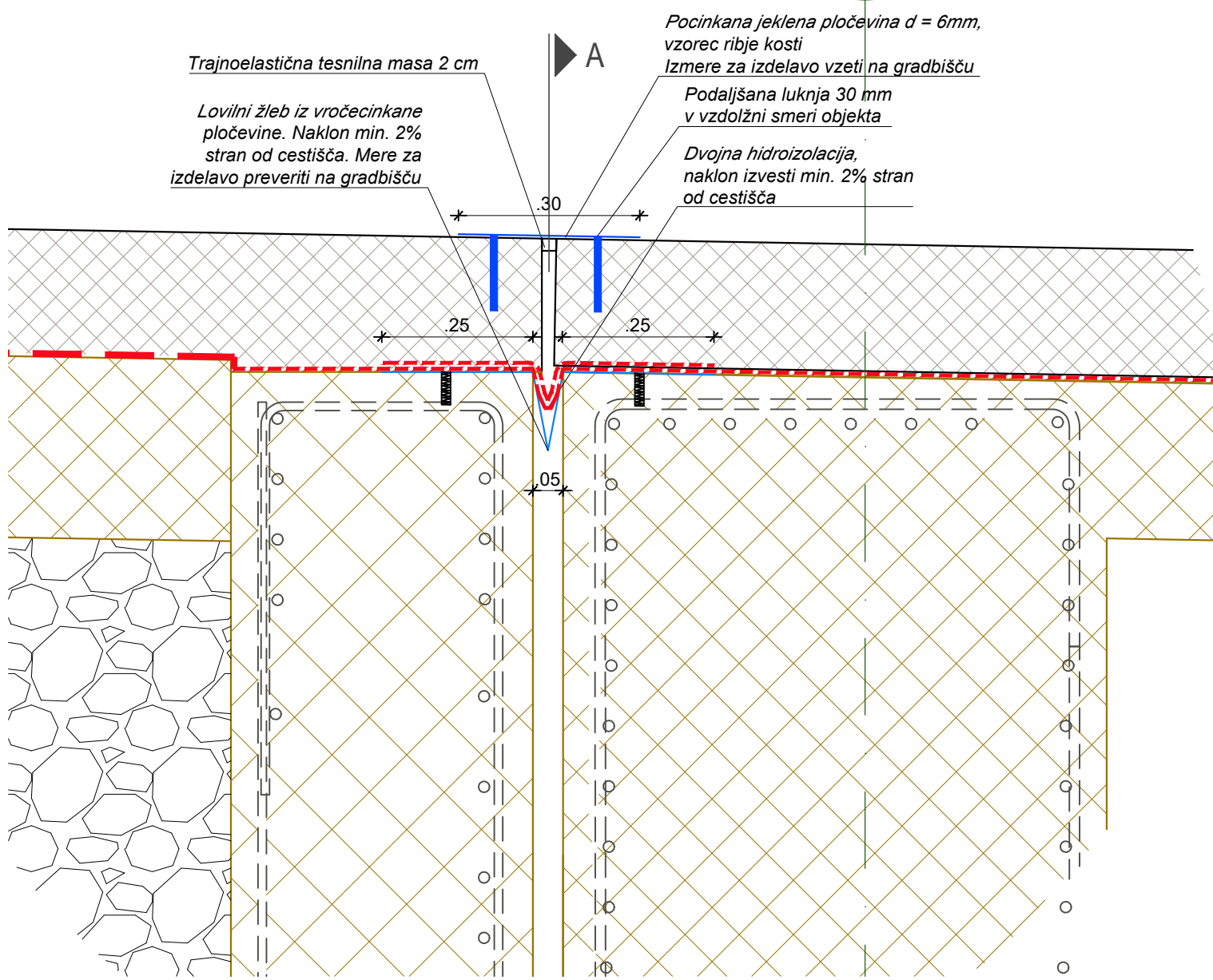
Detalji povezave prehodne plošče, opornika in preklade- prerez 1-1  
rušitve  
M 1:25



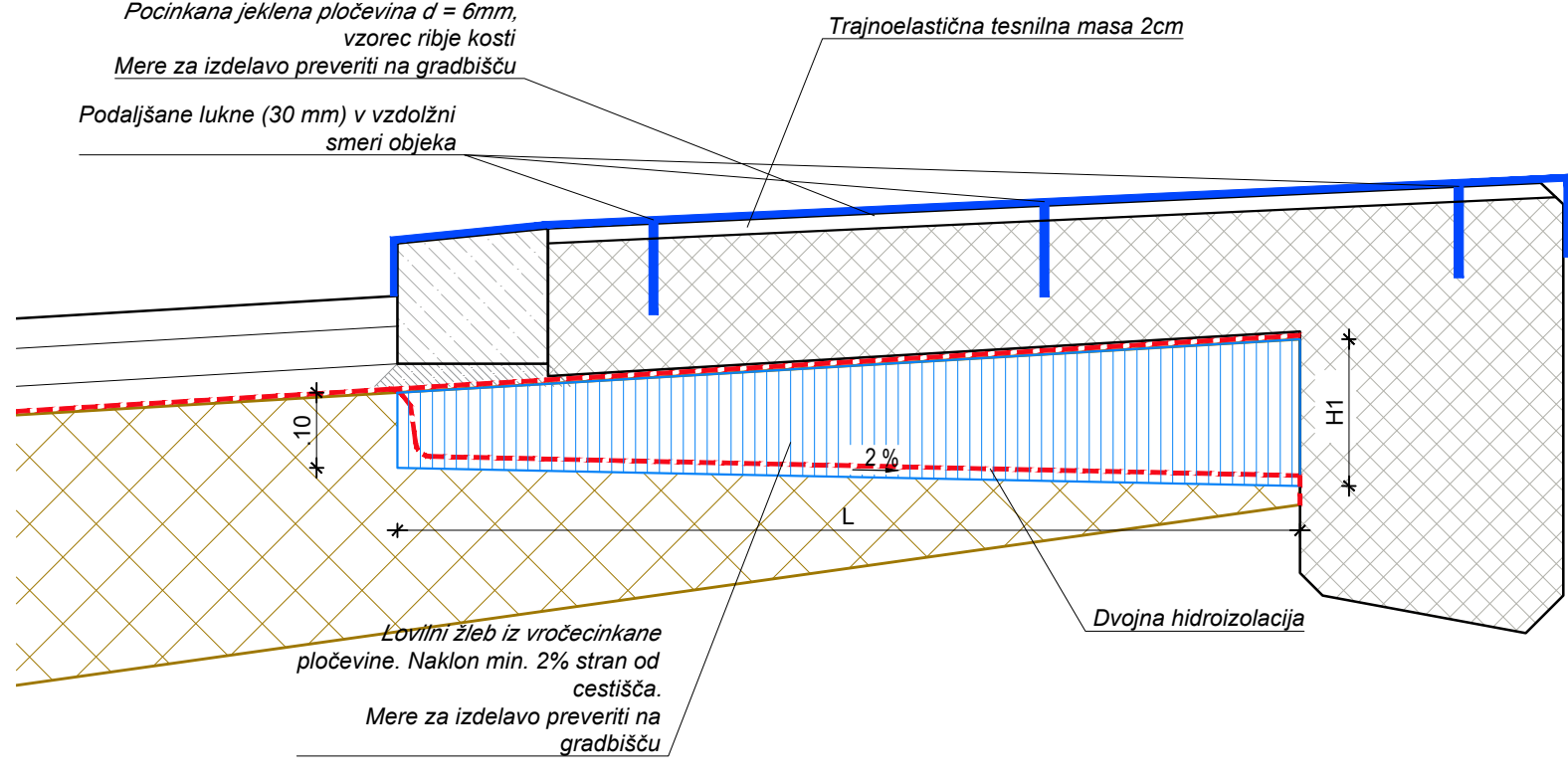
Detalji povezave prehodne plošče, opornika in preklade - prerez 1-1  
končno stanje  
M 1:25



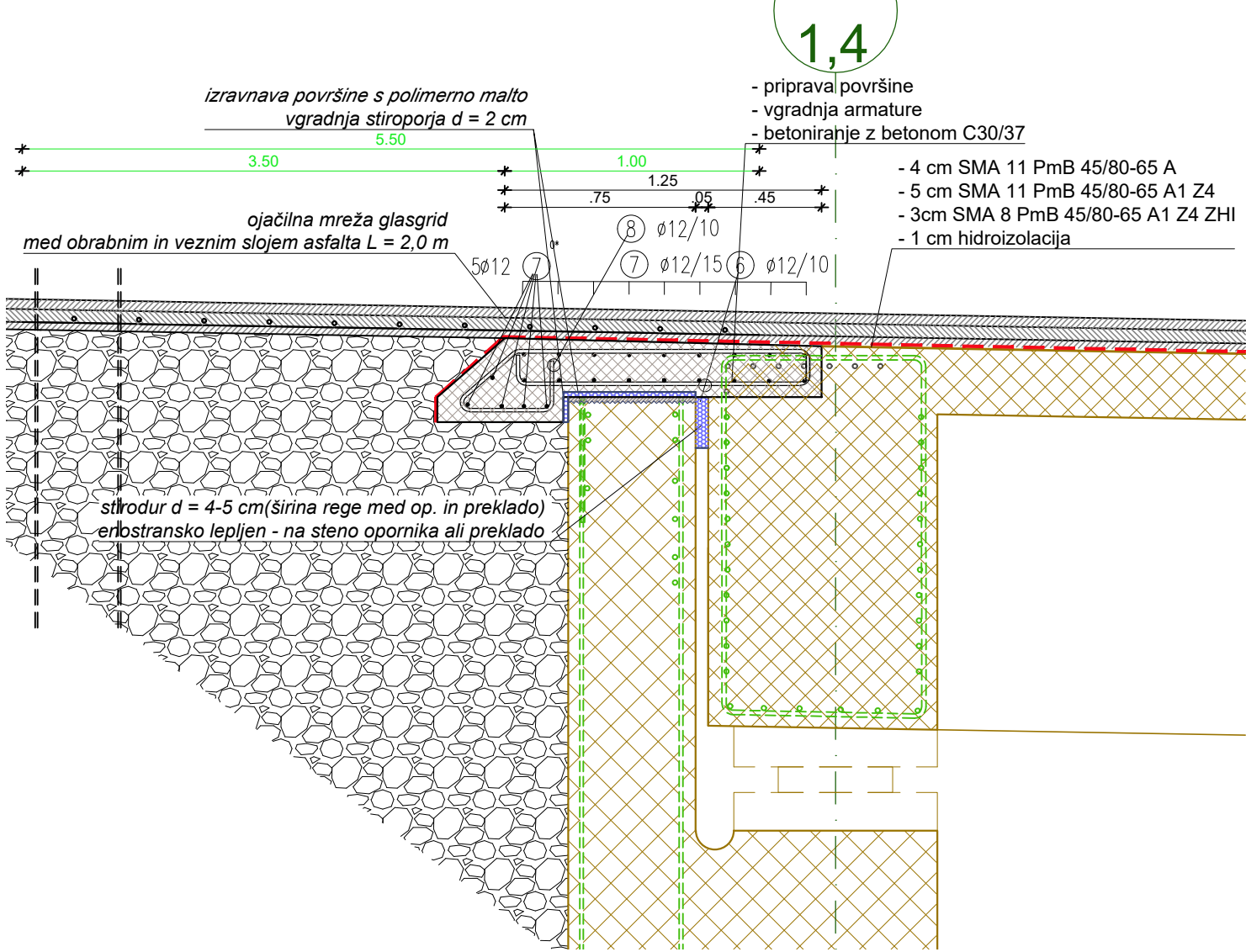
Prerez 2-2  
(prerez čez hodnike)  
M 1:10



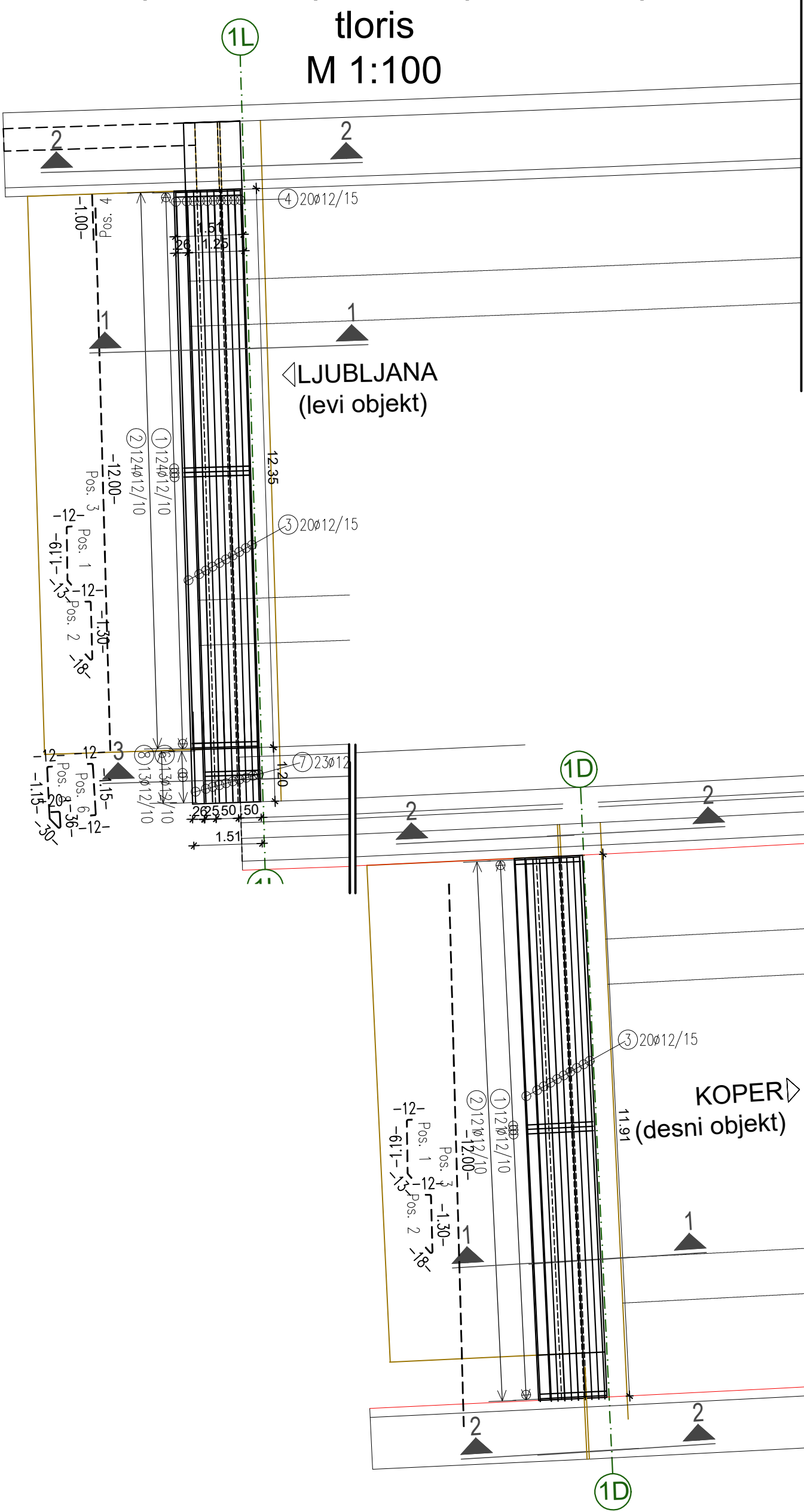
Prerez A-A  
(prerez čez hodnike)  
M 1:10



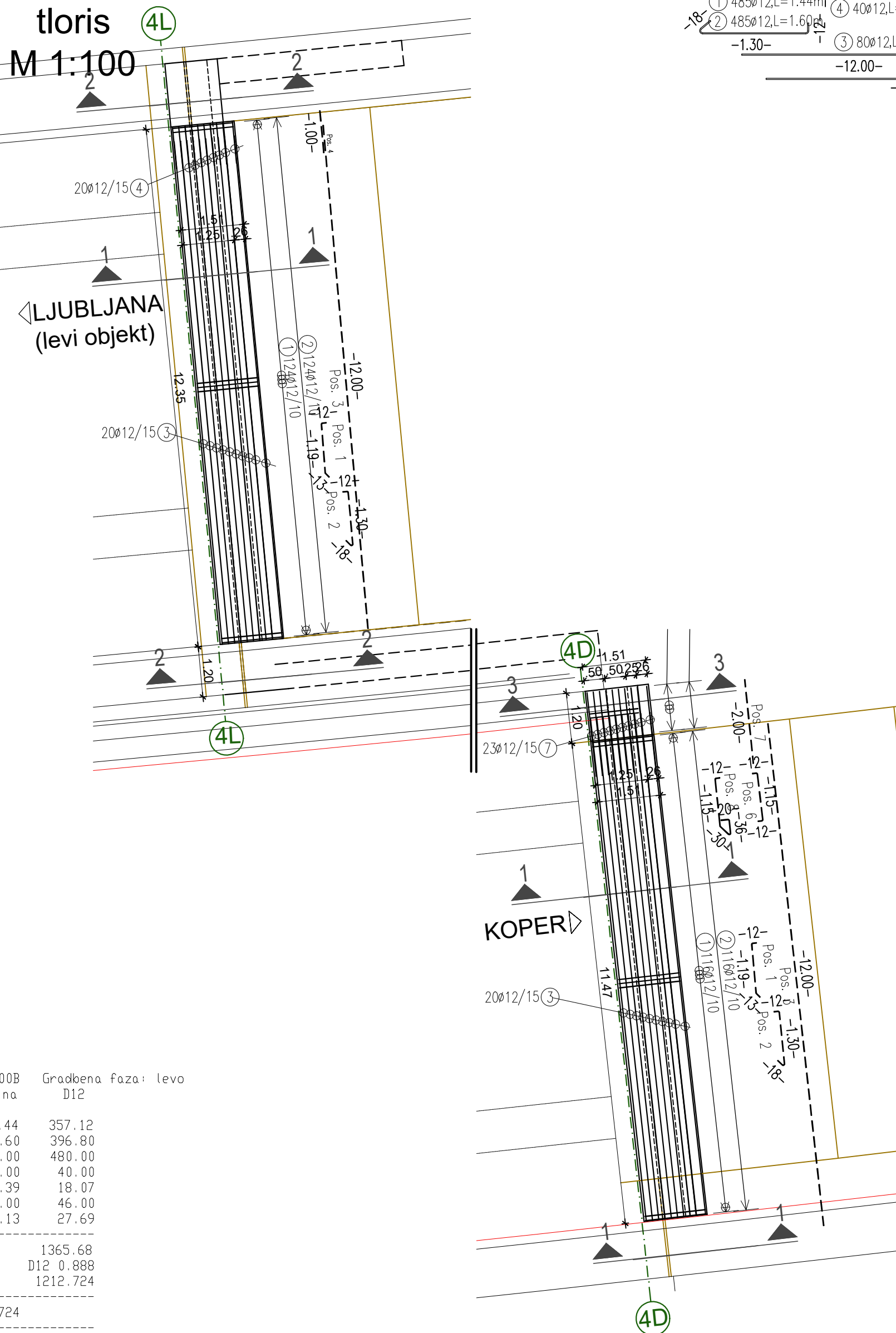
Detalji povezave opornika in preklade - prerez 3-3  
končno stanje  
M 1:25



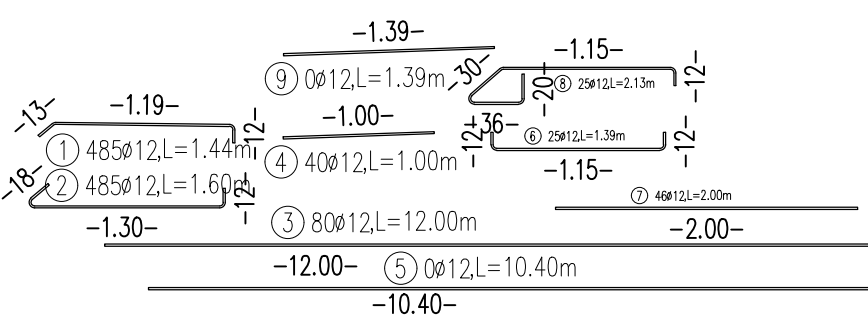
Povezava prehodne plošče, opornika in preklade



Povezava prehodne plošče, opornika in preklade



Poz.	Kom.	Ft	Dolžina	D12
1	248	12	1.44	357.12
2	248	12	1.60	396.80
3	40	12	12.00	480.00
4	40	12	1.00	40.00
6	13	12	1.39	18.07
7	23	12	2.00	46.00
8	13	12	2.13	27.69
TSkupna dolžina				1365.68
kg / m				D12 0.888
kg / a				1212.724
Skupna masa (kg)				1212.724



BETON AB VEZI: C30/37, XC2, XD1, XF2, PV-II, Dmax 16 mm  
ARMATURA: B500 (B); a=4,5 cm

Investitor:	DARS d.d.	Tehnični priklop:	VIADUKT KLANEC L. VA0603
Naziv gradnje:	OBNOVA VOZIŠČA NA ODSEKIH AC A1/0061 IN A1/0061 KOZINA - ČRNJI KAL OD KM 0,270 DO KM 5,200 IN NA 1640 POČIVALIŠČU RAVNE	Merilo:	1:100, 25
Strukovna področje:	2/2.3 Nabr. rekonstrukcije objekta-Viadukt Klanec L.VA0603	Datum:	marec 2023
Vrsta dokumentacije:	Izvešček PZI za potrebe javnega naročanja	Številka lista:	A1
Št. odseka:	0061	arh. št.:	0094.00
0061	003.2160	Štira risbe:	6.271
1640		prostor za črtno kodo:	